



Crescere en Maíz

*Ensayo en la localidad de
Villa del Rosario*

Campaña 2016 / 2017



Crescere en Maíz

Objetivo: Evaluar la respuesta del cultivo de Maíz inoculado al momento de la siembra con **CRESCERE**

Se realizó un ensayo en plantulas de maíz para medir la longitud de raíz y largo foliar. Para ello se implantaron 2 muestras de 25 semillas cada una:

- Muestra Testigo
- Muestra tratada con Crescere



Localidad: Villa del Rosario

Fecha de Siembra: 15/11/2016

Variedad: Maiz La Tijereta

Cantidad de semillas:

- 25 tratadas con Crescere
- 25 Testigo

Análisis: 02/12/2016



Crescere en Maíz

Crescere

Fertilizante polinutritivo hormonal de aplicación foliar en diferentes cultivos y en diferentes etapas de su ciclo, mejorando tanto la parte vegetativa como la reproductiva. También es recomendado para ser utilizado en situaciones de stress, previniendo la acumulación de etileno (hormona de envejecimiento) dentro de la planta.

Crescere tiene una formulación mejorada que hace más eficiente la absorción de los nutrientes por la planta.

Posee fosfitos de zinc que es considerado un fungistático de amplio espectro, capaz de prevenir el desarrollo de numerosas enfermedades en distintos cultivos. Tiene además, tres precursores hormonales (AIA, GA y CIT) dentro de su formulación en una combinación que asegura el correcto balance hormonal de las plantas, asegurando un equilibrio fisiológico que permite potenciar al máximo los rendimientos de cada cultivo.



Crescere en Maíz

Crescere

 **Nitrógeno**

 **Fosforo**

 **Magnesio**

 **Azufre**

 **Zinc**

 **Hormonas Vegetales**

Composición:

Nitrógeno total	3 %
Fosforo asimilable	8 %
Magnesio	0,5 %
Azufre de sulfatos	2 %
Zinc	3,5 %

Ventajas

- Regula hormonalmente la planta
- Previene enfermedades, favoreciendo la producción de fitoalexinas (sustancias de defensa de los vegetales)
- Aporta el fosforo indispensable (ATP) para que se ponga en marcha el sistema metabólico de los procesos anteriores

Producto	Dosis	Aplicación
CRESCERE	300 a 500 cc x Ha	V6 - V8

Crescere en Maíz



Fecha de Siembra
15/11/2016



Crescere en Maíz

Avances: 21/11/2016



Avances: 23/11/2016



Crescere en Maíz

Avances: 25/11/2016



Avances: 28/11/2016



Crescere en Maíz

Evaluación Raíces / Foliar



Fecha: 02/12/2016

Evaluación Raíces / Foliar

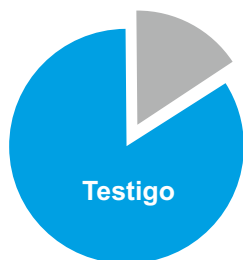


Crescere en Maíz

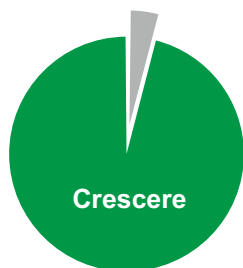
Análisis de Resultado

De las 25 semillas sembradas
germinaron:

Muestra Testigo = **21**
84% de germinación



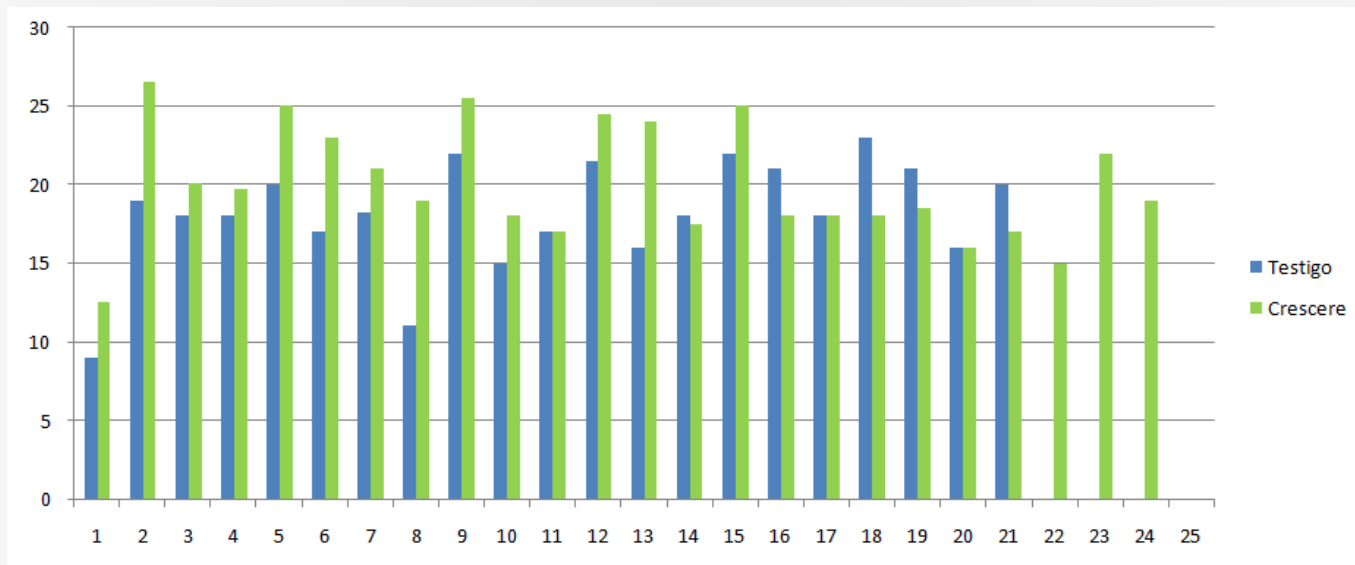
Muestra Crescere = **24**
96% de germinación



N° de Planta	Testigo		Crescere	
	Largo Raíz (cm)	Largo Foliar(cm)	Largo Raíz (cm)	Largo Foliar(cm)
1	9	8	12.5	27
2	19	27	26.5	28.5
3	18	27	20.1	31
4	18	28	19.7	25.5
5	20	26	25	28
6	17	25.5	21	28.5
7	21	28	18.2	29
8	11	20	19	30
9	22	26	25.5	27.5
10	15	26	18	30
11	16	27	17	28
12	21.5	25.5	24.5	26
13	16	24	24	29
14	18	27	17.5	26.5
15	22	27	25	31
16	21	29	18	26.5
17	18	28.5	18	29
18	23	30	18	25
19	21	29	18.5	25
20	16	23	16	27
21	20	27	17	29.5
22	-	-	15	27
23	-	-	22	26.5
24	-	-	19	24
25	-	-	-	-
TOTAL	382.50	538.50	475.00	665.00
PROMEDIO	15.30	21.54	19.00	26.60

Crescere en Maíz

Largo Raiz en cm



Largo Foliar en cm

